

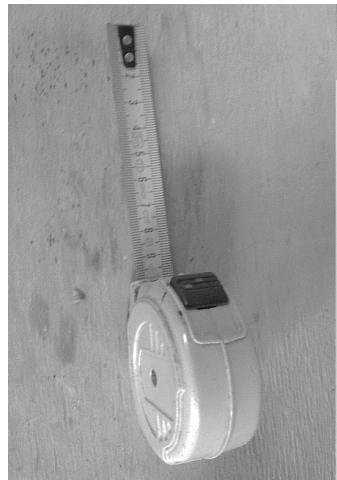
## ***TvdM: Spoelwater mooi verdelen over het filterbed***

Van Floris Bennema (brouwt samen met Jan Pot) kregen we de volgende tip:

De redactie vroeg om simpele tips, deze zijn zo simpel dat we hopen dat je de genialiteit ervan inziet ☺.

Auke wees ons in januari op het belang van een mooi vlak filterbed bij het spoelen. Toen we begonnen met brouwen dachten we dat we een ingewikkelde sproeikop moesten maken, totdat we dit idee op brouwtv.nl zagen: Laat een plat dekseltje drijven in je maischketel en giet daar voorzichtig het spoelwater op. Per keer gieten we met een maatbeker 1 liter warm water op het dekseltje.

Omdat we samen brouwen en elkaar afleiden met meer of minder interessante gedachten raakten we de tel nogal eens kwijt. Totdat we het aantal gegoten liters gingen bijhouden op een rolmaat: elke 10 cm staat voor 1 liter.



Floris en Jan